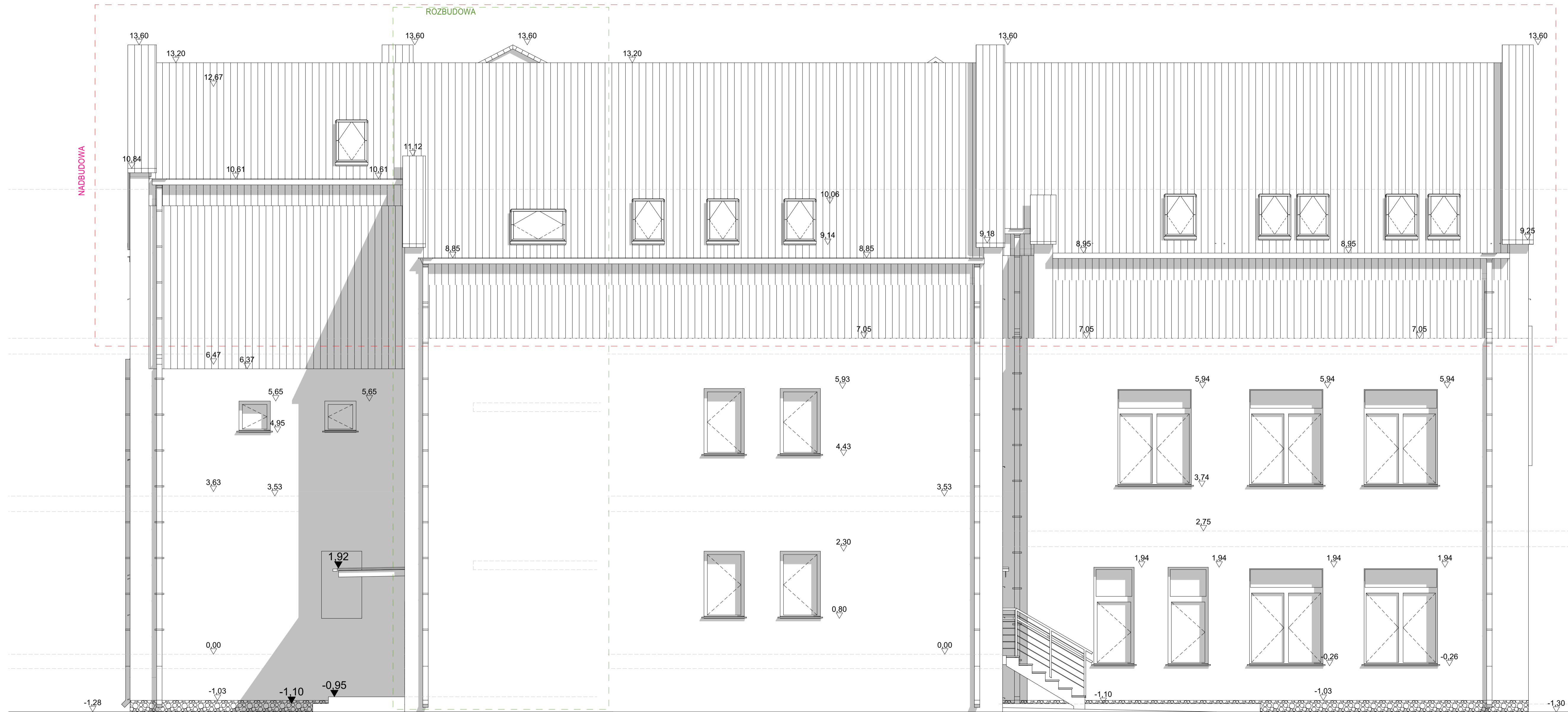


ELEWACJA PD

skala 1:50

LEGENDA

- A** Tynk mineralny silikonowy; uziarnienie 1,5-2,0mm; faktura gładki
kolor biały- szczegółowy dobór na podstawie próbek na elewacji
- B** Tynk mozaikowy (epoksydowy,drobnoziarnisty) 1,0-1,5mm;
kolor grafitowy lub zblizony- szczegółowy dobór na podstawie próbek na elewacji
- C** Dach/Elewacja/Obróbki- Blacha stalowa, ocynkowana, powlekana gr. 0,7mm
kolor RAL 7016 lub zblizony- szczegółowy dobór ramach nadzoru autorskiego
- D** Parapety, rynnny rury spustowe
Blacha stalowa, ocynkowana, powlekana gr. 0,7mm
kolor RAL 7016 lub zblizony - szczegółowy dobór ramach nadzoru autorskiego
- E** Balustrady stalowe, ocynkowane , malowane proszkowo
kolor RAL 7016 lub zblizony - szczegółowy dobór ramach nadzoru autorskiego
- F** Obróbki- blacha stalowa w kolorze dachu



31 OGÓLNE DO PROJEKTU:
 przystąpieniem do realizacji wszystkie i sprawdzić w naturze.

rysunki architektoniczne należy rozpatrywać łącznie z konstrukcyjnymi i stalacyjnymi.
 zwiążując wymiary podane „a nie linie mierzone z rysunku.
 ywanie niniejszych rysunków nie zwalnia wykonawcy z obowiązku prowadzenia eżączącej koordynacji międzybranżowej w trakcie budowy.
 I szczególności zabronione jest prowadzenie jakichkolwiek robót w oparciu o dokumentację jednej branży bez sprawdzenia odniesień do pozostałych branż.
 łyż stosować jedynie materiały i urządzenia posiadające aktualne certyfikaty i apuszczzone do użytkowania w budownictwie.
 raze jakichkolwiek niezgodności należy skonsultować się z projektantami.
 wentualne wady projektowe koordynacyjne należy przedstawić nadzorowi torskemu przed przystąpieniem do robót. Prowadzenie robót w przypadku wierzenia wad koordynacyjnych będzie na wyłączenie ryzyko wykonawców.
 ebiccia ścian i stropów należy rozpatrywać łącznie z projektami instalacyjnymi.
 jękt należy zrealizować zgodnie ze sztuką budowlaną. W przypadku rozbieżności ymiarowych i technologicznych między projektami branżowymi skonsultować się z sneralnym projektantem.
 aktualizacji projektu, rysunki w wcześniejszym indeksie tracą ważność(dotyczyń suników zakwalifikowanych).
 10. Hydroizolację wykonać ze szczególną starannością pod nadzorem, zgodnie z wytycznymi technologicznymi, dostarczonymi przez producenta.
 11. Należy zwracać szczególną uwagę na prawidłowe układanie izolacji termicznych, akustycznych , przeciwwilgociowych i przeciwwodnych zachowując szczególną staranność w zakresie zachowania ciągłości izolacji , odpowiednich zakładów i połączeń, oraz wywinieć a także szczelnego połączenia z elementami stałymi oraz obróbkami blacharskimi - zgodnie z zaleceniami producentów i dostawców poszczególnych systemów i materiałów budowlanych zastosowanych w budynku!
 12. Projekt dopuszcza zastosowanie materiałów zamiennych pod warunkiem, że posiadają one cechy nie gorsze jakościowo i technicznie od wskazanych w projekcie.

inwestor: Zespół Szkół Ogólnokształcących i Zawodowych
 ul. Szkolna 8, 18-230 Ciechanówiec,
 pow. wyszkowski, woj. podlaskie

tytuł: **Rozbudowa, przebudowa i nadbudowa budynku Internatu Zespołu Szkół Ogólnokształcących i Zawodowych w Ciechanowie**

adres: Działka o numerze geodezyjnym: 2941/3
 ul. Kościelna 14, 18-230 Ciechanówiec, woj. podlaskie
 Obręb 0005 , Jedn ew. 201302_4 Ciechanówiec

jednostka projektowa

QUARTUM
 BIURO PROJEKTOWE

ul. Wysoka 68a/6, 17-300 Siemiatycze
 www.quartum.pl, e:biuro@quartum.pl
 NIP: 544-132-57-16, REGON 200418012

projektant: mgr inż. arch. Cezary Jaszczołt
 ARCHITEKTURA: Bł. POKOKU/123/2009

nazwa rysunku: **ELEWACJA POŁUDNIOWA**

branża: **ARCHITEKTURA**

skala: **1:50**

nr rysunku: **PB/A/14**

faza projektu: **PROJEKT BUDOWLANY**

data: **29.12.2020**

Projekt chroniony prawem autorskim.