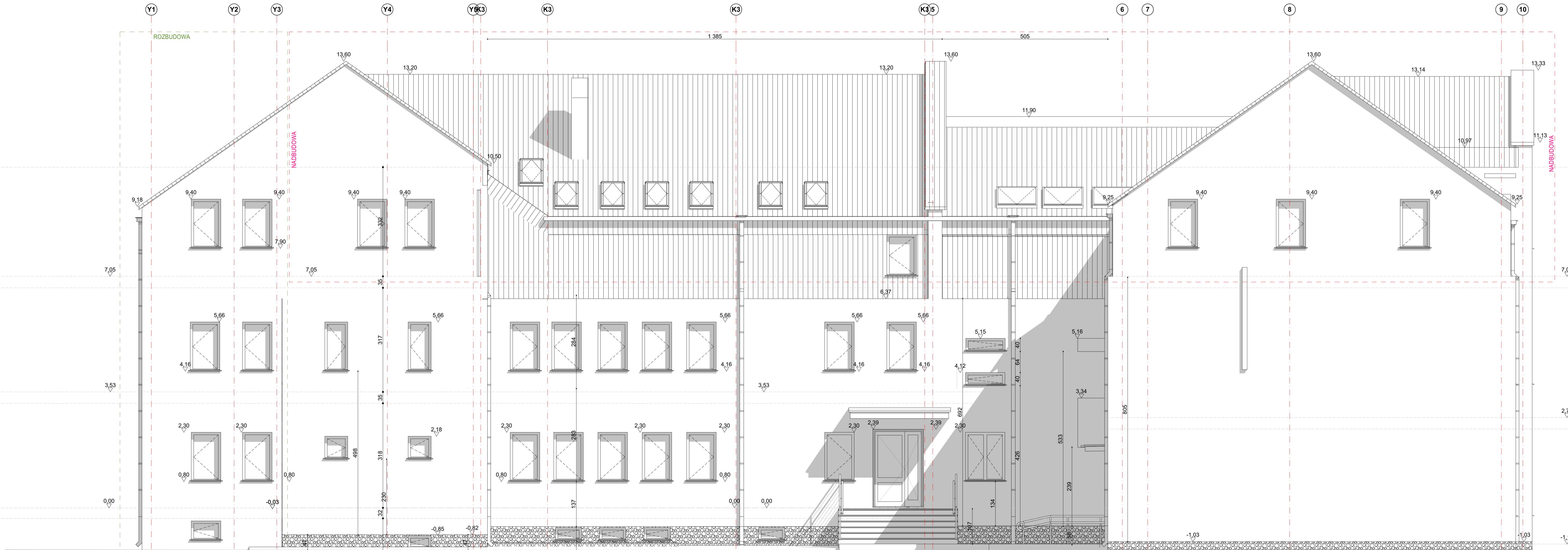


ELEWACJA WSCHODNIA

skala 1:50



LEGENDA

- A** Tynk mineralny silikonowy; uziarnienie 1,5-2,0mm; faktura gładki
kolor biały - szczegółowy dobór na podstawie próbek na elewacji
- B** Tynk mozaikowy (epoksydowy, drobnoziarnisty) 1,0-1,5mm;
kolor grafitowy lub zblizony - szczegółowy dobór na podstawie próbek na elewacji
- C** Dach/Elewacja/Obróbki: Blacha stalowa, ocynkowana, powlekana gr. 0,7m
kolor RAL 7016 lub zbliżony - szczegółowy dobór ramach nadzoru autorskiego
- D** Parapety, rymy rury spustowe
Blacha stalowa, ocynkowana, powlekana gr. 0,7m
kolor RAL 7016 lub zbliżony - szczegółowy dobór ramach nadzoru autorskiego
- E** Balustrady stalowe, ocynkowane, malowane proszkowo
kolor RAL 7016 lub zbliżony - szczegółowy dobór ramach nadzoru autorskiego
- F** Obróbki- blacha stalowa w kolorze dachu

UWAGI OGÓLNE DO PROJEKTU:

1. Przed przystąpieniem do realizacji wszystkie otwory sprawdzić w naturze.
2. Rysunki architektoniczne należy rozpatrywać łącznie z konstrukcyjnymi i instalacyjnymi.
3. Obowiązują wymiary podane a nie linie mierzone z rysunku.
4. Używanie niniejszych rysunków nie zwalnia wykonawcy z obowiązku prowadzenia bieżącej koordynacji międzybranżowej w trakcie budowy.
W szczególności zabronione jest prowadzenie jakichkolwiek robót w oparciu o dokumentację jednej branży bez sprawdzenia odniesień do pozostałych branż.
5. Należy stosować jedynie materiały i urządzenia posiadające aktualne certyfikaty i dopuszczone do użytkowania w budownictwie.
6. W razie jakichkolwiek niezgodności należy skonsultować się z projektantami. Ewentualne wątpliwości projektowe koordynacyjnie należy przedstawić nadzorczej autorskiej przed przystąpieniem do robót. Prowadzenie robót w przypadku stwierdzenia wad koordynacyjnych będzie na wyłączne ryzyko wykonawców.
7. Przebiega ściany i stropów należy rozpatrywać łącznie z projektami instalacyjnymi.
8. Projekt należy zrealizować zgodnie ze sztuką budowlaną. W przypadku rozbieżności wymiarowych i technologicznych między projektami branżowymi skonsultować się z generalnym projektantem.
9. Po aktualizacji projektu, rysunki z wcześniejszym indeksem tracą ważność (dotyczy rysunków zaktualizowanych).
10. Montaż i sposób osadzenia urządzeń technologicznych, w posadzkach, ścianach, stropie itp., wykonać zgodnie z wytycznymi producenta i sztuką budowlaną.
11. Hydroizolację wykonać ze szczególną starannością pod nadzorem, zgodnie z wytycznymi technologicznymi, dostarczonymi przez producenta.
12. Należy zwracać szczególną uwagę na prawidłowe ułożenie izolacji termicznych, akustycznych, przeciwwilgociowych i przeciwoświecnych zachowując szczególną staranność w zakresie zachowania ciągłości izolacji, odpowiednich zakrętów i połączeń, oraz wynieść a także szczelnego połączenia z elementami stałymi oraz obróbkami blacharskimi - zgodnie z zaleceniami producentów i dostawców poszczególnych systemów i materiałów budowlanych zastosowanych w budownictwie.
13. Projekt dopuszcza zastosowanie materiałów zamiennych pod warunkiem, że posiadają one cechy nie gorsze jakościowo i technicznie od wskazanych w projekcie.

inwestor: Zespół Szkół Ogólnokształcących i Zawodowych
ul. Szkolna 8, 18-230 Ciechanów, pow. wysokomazowiecki, woj. podlaskie

tytuł: Rozbudowa, przebudowa i nadbudowa budynku internatu Zespołu Szkół Ogólnokształcących i Zawodowych w Ciechanowie

adres: Działka o numerze geodezyjnym: 2841/3 ul. Kocielińska 14, 18-230 Ciechanów, woj. podlaskie Obręb 0005 - Jedn. ew. 201302.4 Ciechanów

jednostka projektowa: **QUARTUM** BIURO PROJEKTOWE
ul. Wysoka 66a/6, 17-300 Siemiatycze
www.quartum.pl, e-biuro@quartum.pl
NIP: 544-132-57-16, REGON: 2004318012

projektant: mgr inż. arch. Cezary Jaskólcott
ARCHITEKTURA BL. POKK/123/2009

nazwa rysunku: **ELEWACJA WSCHODNIA**

branża: ARCHITEKTURA

skala: 1:50

nr rysunku: **PB/A/12**

tytuł projektu: PROJEKT BUDOWLANY

data: 29.12.2020

Projekt chroniony prawem autorskim.