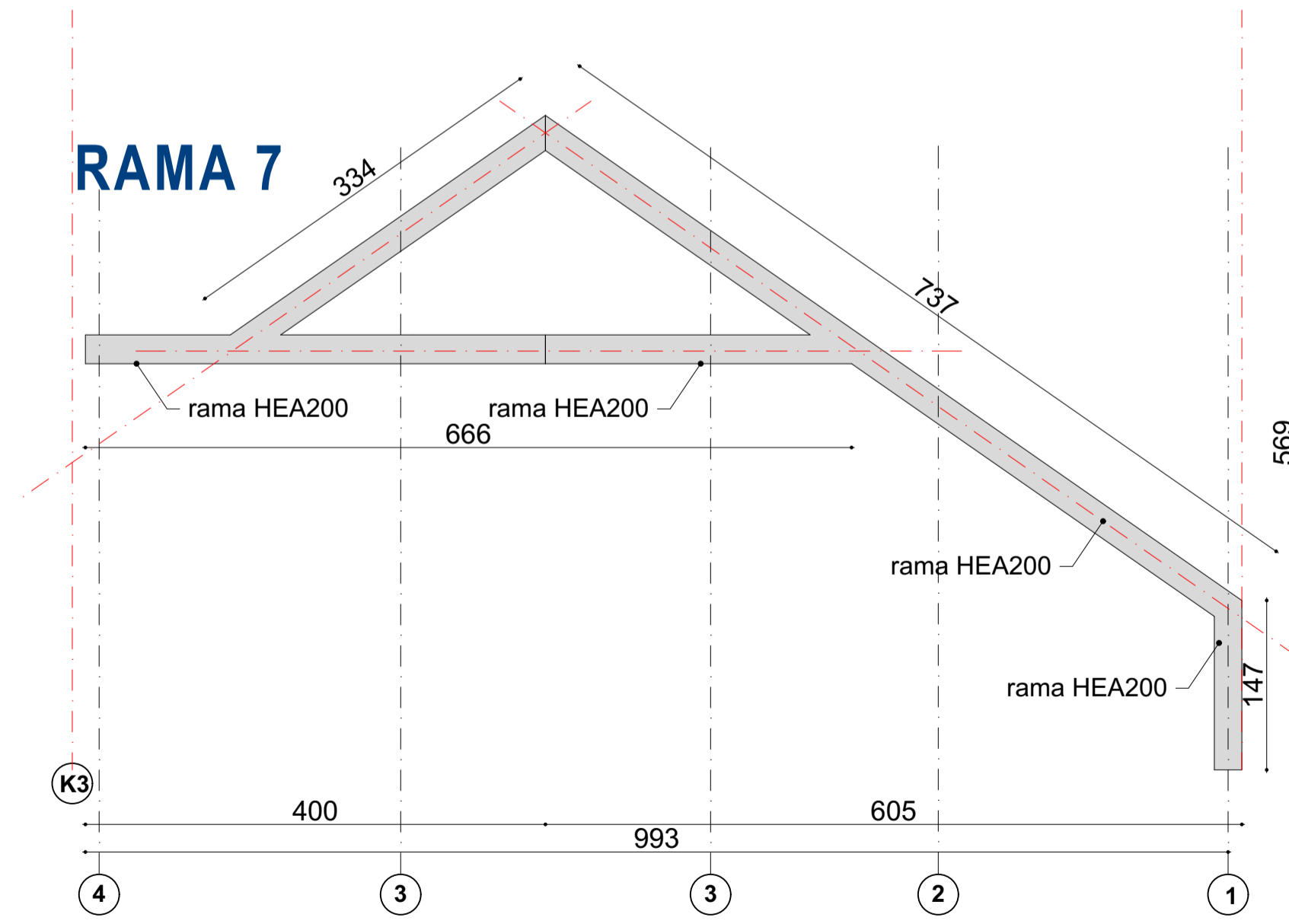
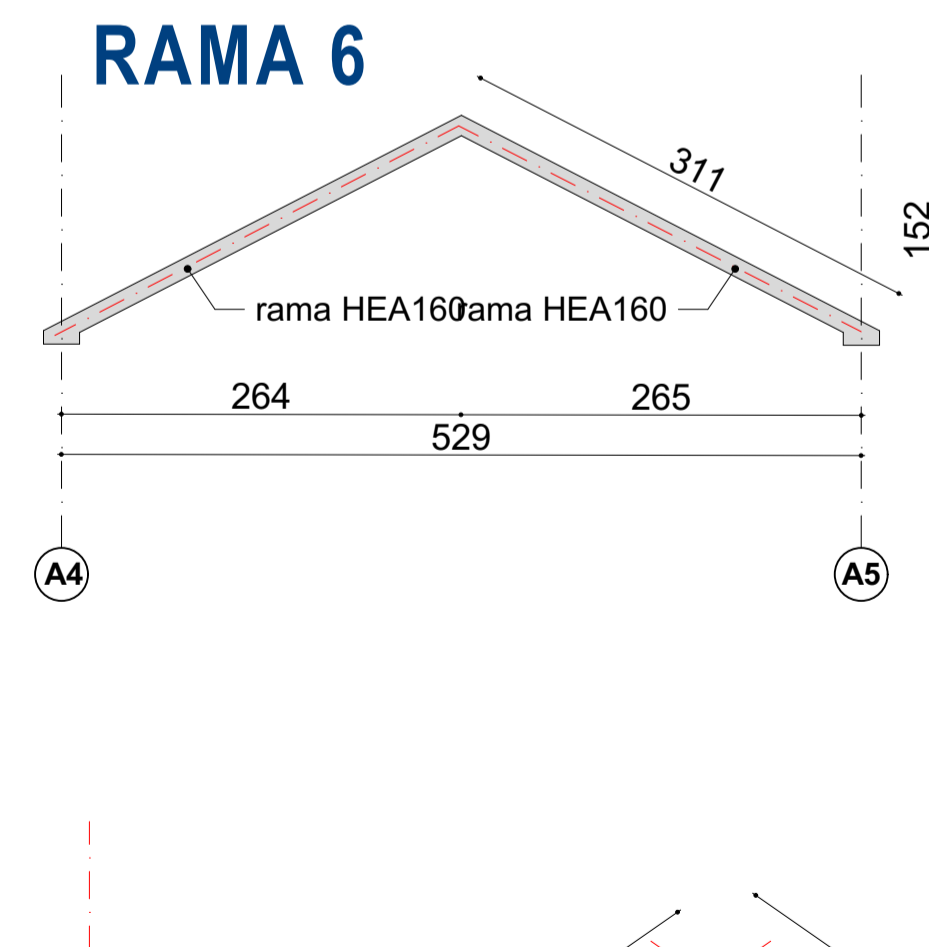
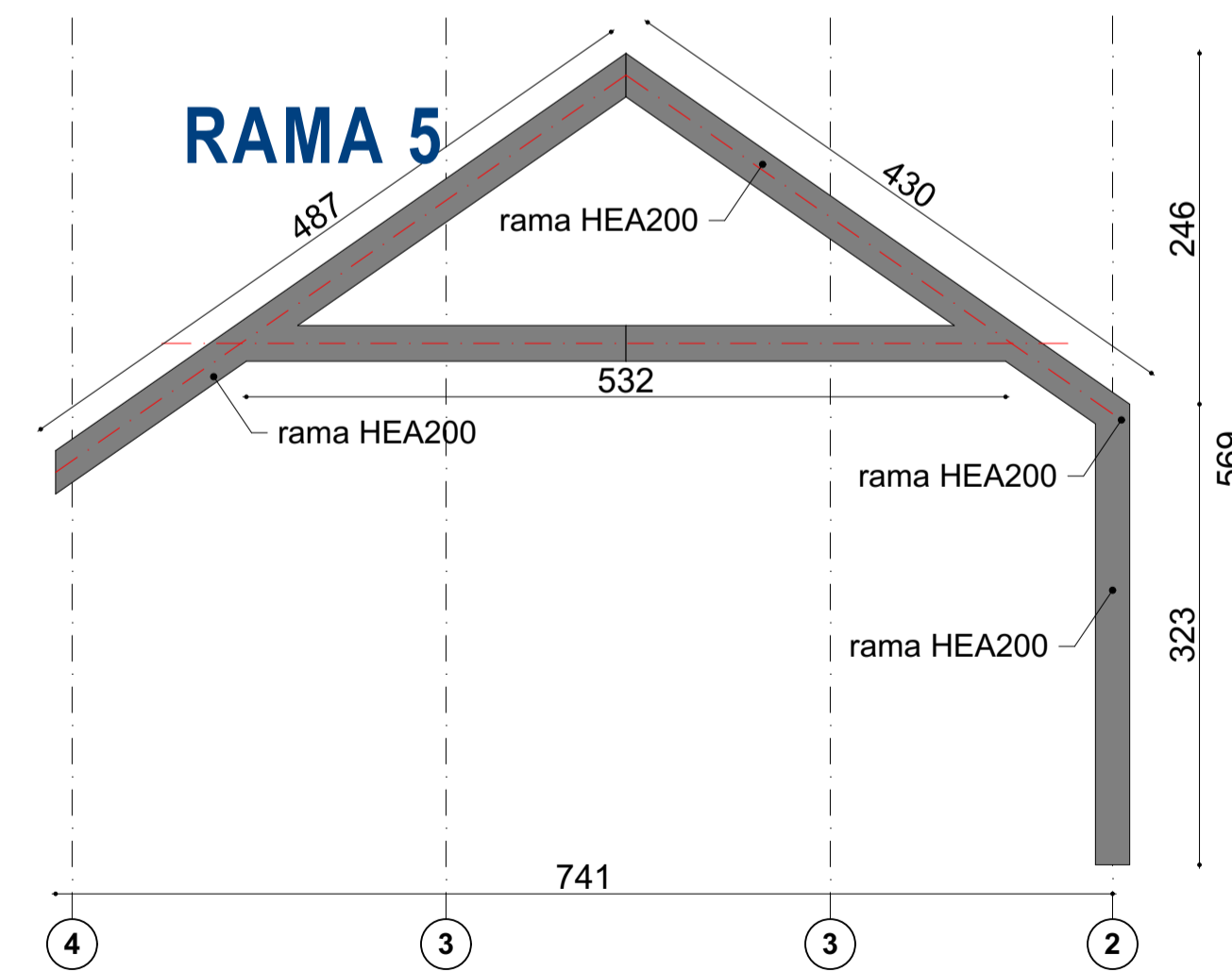
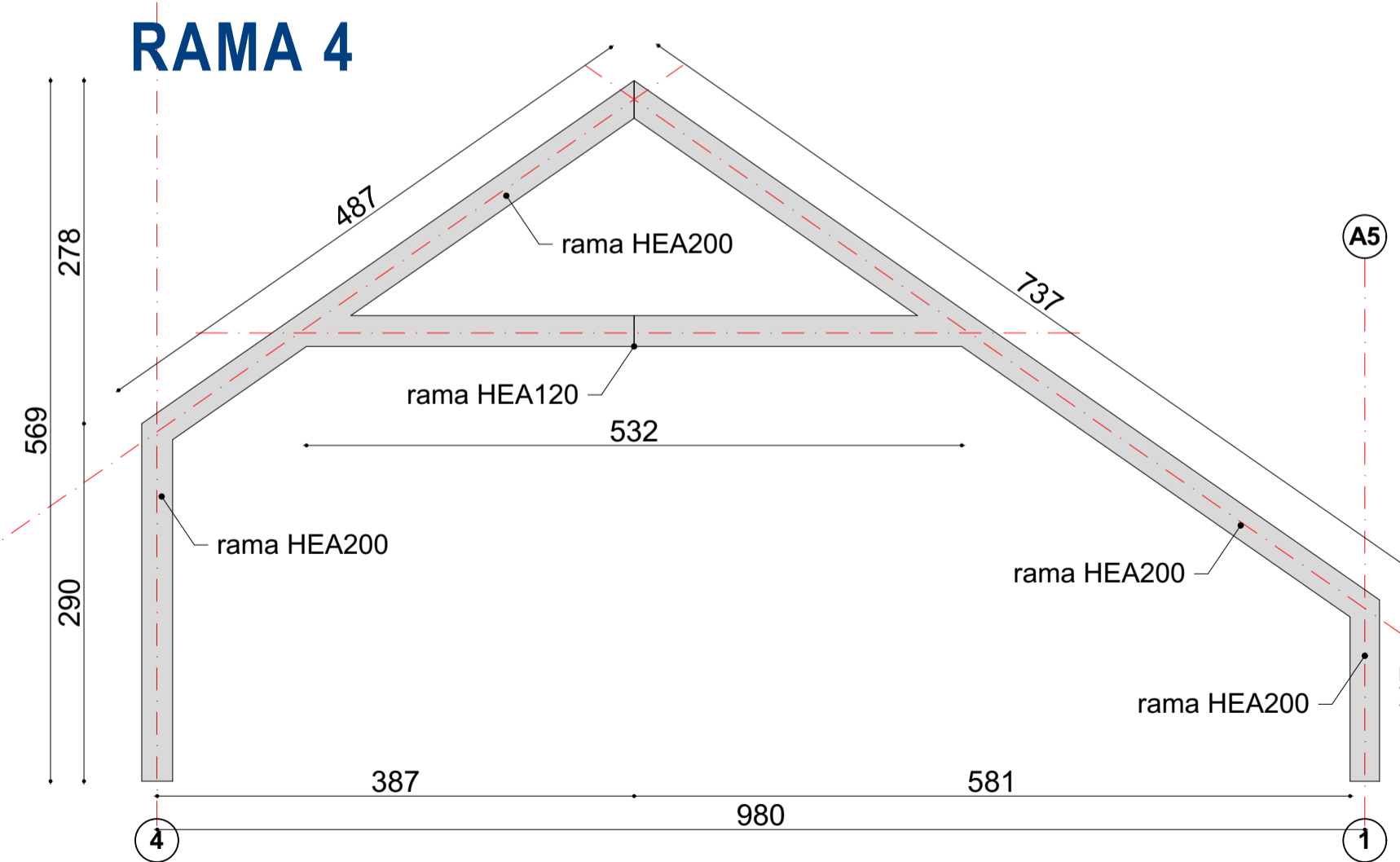
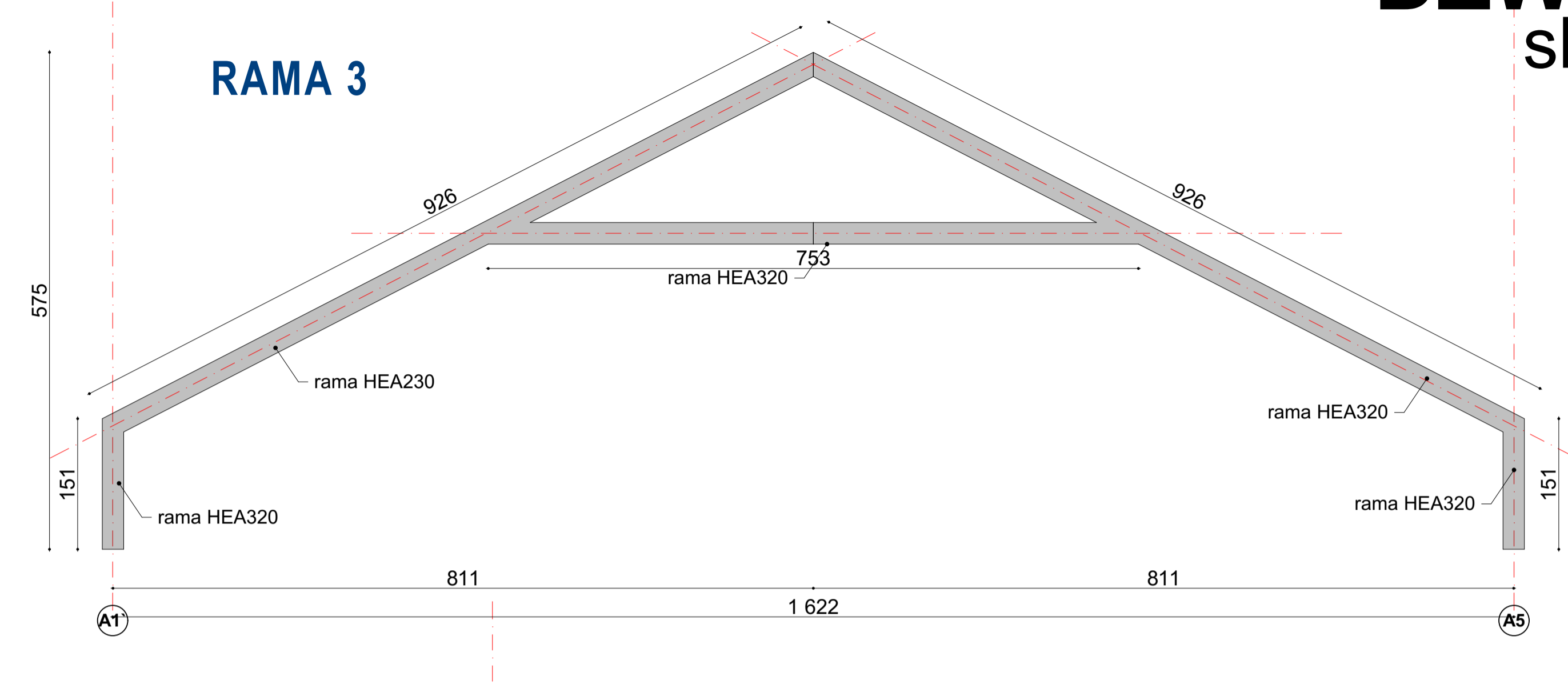
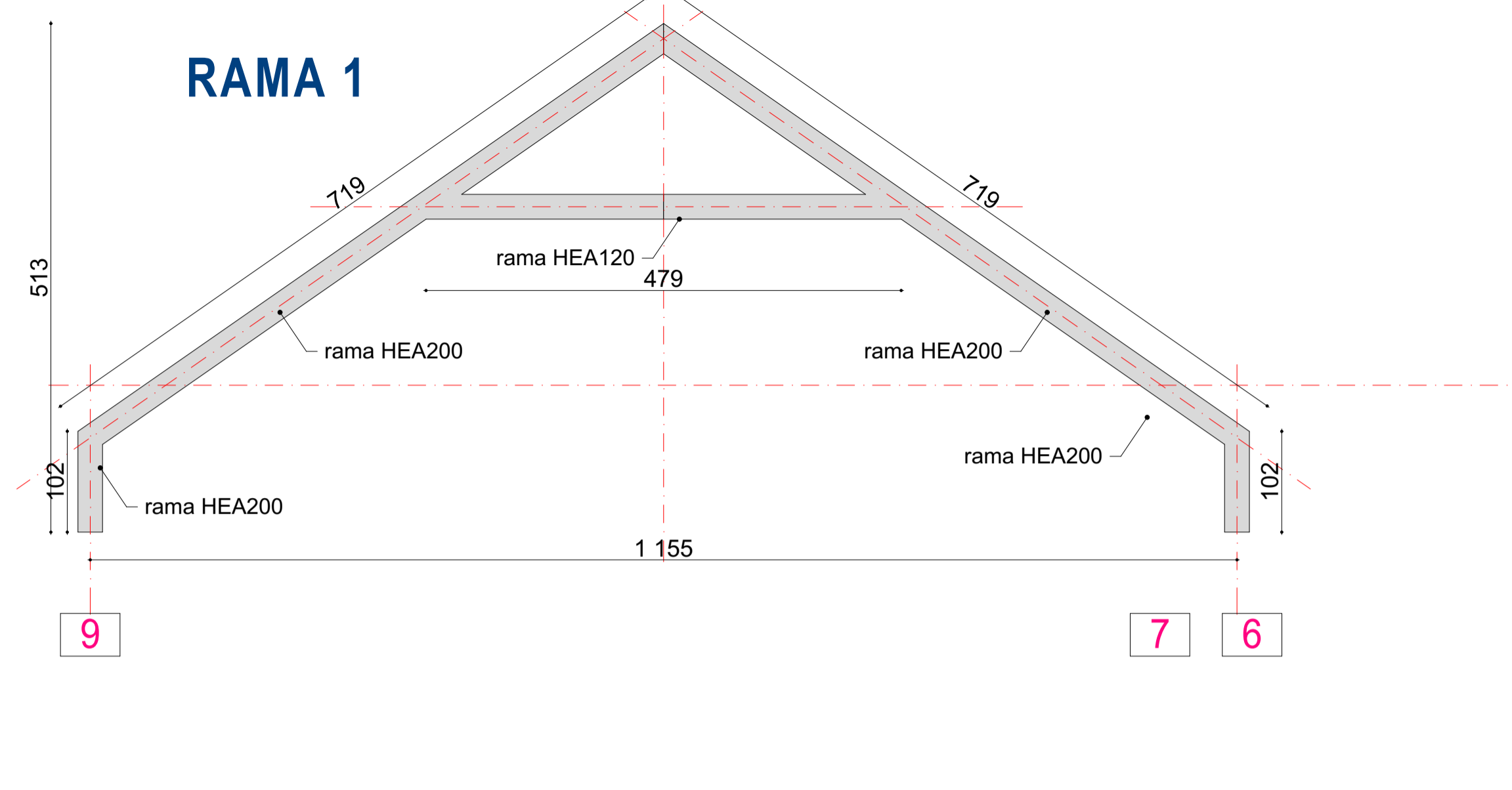
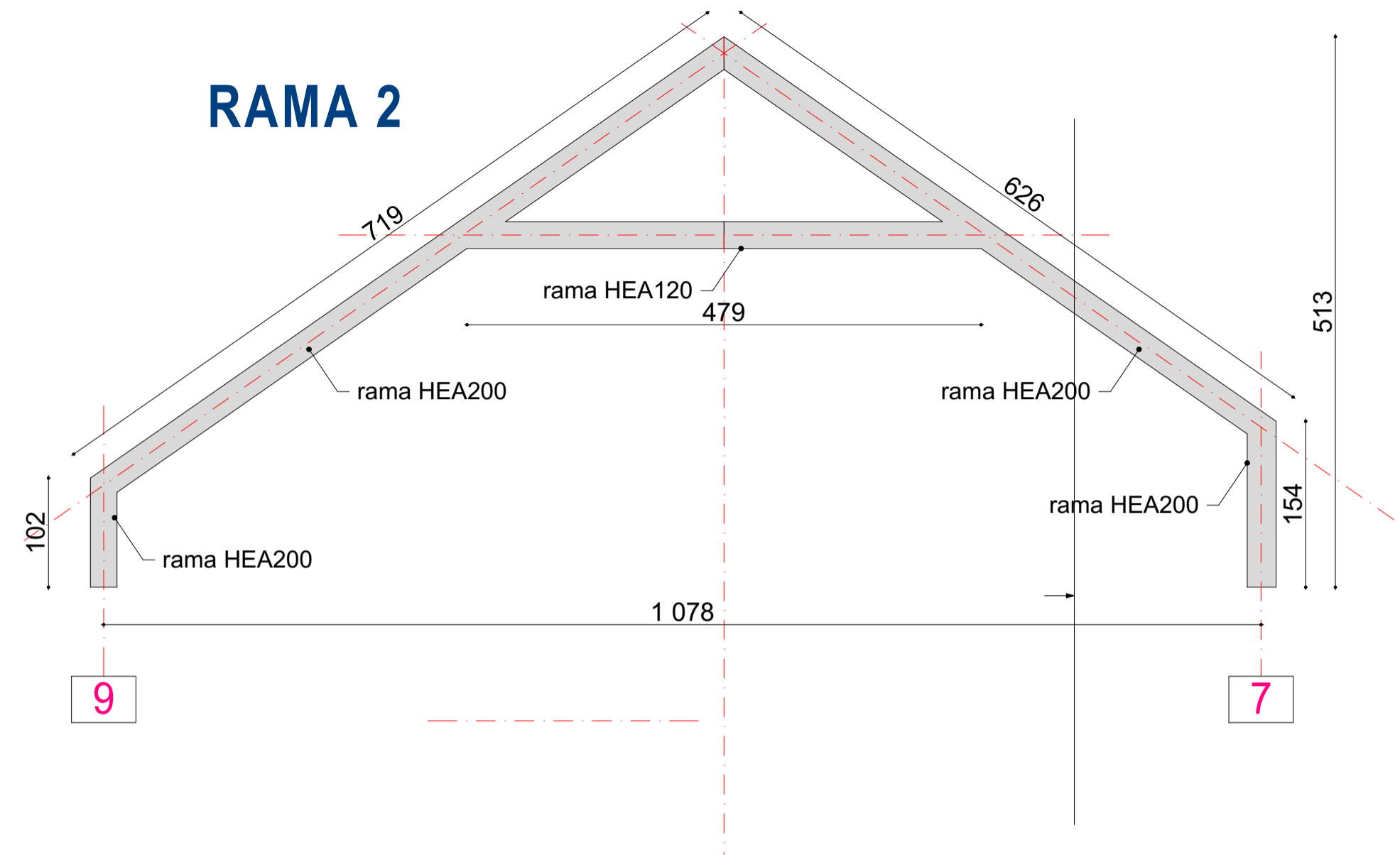


DŹWIGARY

skala 1:50



- UWAGI OGÓLNE DO PROJEKTU:**
 Przed przystąpieniem do realizacji wszystkie otwory sprawdzić w naturze.
- Rysunki architektoniczne należy rozpatrywać łącznie z konstrukcyjnymi i instalacyjnymi.
 - Obowiązują wymiary podane a nie linie mierzone z rysunku.
 - Używanie niniejszych rysunków nie zwalnia wykonawcy z obowiązku prowadzenia bieżącej koordynacji międzybranżowej w trakcie budowy. W szczególności zabronione jest prowadzenie jakichkolwiek robót w oparciu o dokumentację jednej branży bez sprawdzenia odniesień do pozostałych branż.
 - Należy stosować jedynie materiały i urządzenia posiadające aktualne certyfikaty i dopuszczone do użytkowania w budownictwie.
 - W razie jakichkolwiek niezgodności należy skonsultować się z projektantami. Ewentualne wątpliwości projektowe koordynacyjnie należy przedstawić nadzorczi autorskiemu przed przystąpieniem do robót. Prowadzenie robót w przypadku stwierdzenia wad koordynacyjnych będzie na wyłączne ryzyko wykonawców.
 - Przebiega ścian i stropów należy rozpatrywać łącznie z projektami instalacyjnymi.
 - Projekt należy zrealizować zgodnie ze sztuką budowlaną. W przypadku rozbieżności wymiarowych i technologicznych między projektami branżowymi skonsultować się z generalnym projektantem.
 - Po aktualizacji projektu, rysunki z wcześniejszym indeksem tracą ważność (dotyczy rysunków zaktualizowanych).
 - Montaż i sposób osadzenia urządzeń technologicznych, w posadzkach, ścianach, stropie itp., wykonać zgodnie z wytycznymi producenta i sztuką budowlaną.
 - Hydroizolację wykonać ze szczególną starannością pod nadzorem, zgodnie z wytycznymi technologicznymi, dostarczonymi przez producenta.
 - Należy zwracać szczególną uwagę na prawidłowe układanie izolacji termicznych, akustycznych, przeciwwilgociowych i przeciwwodnych zachowując szczególną staranność w zakresie zachowania ciągłości izolacji, odpowiednich zakładeń i połączeń, oraz wywieńić a także szczelnego połączenia z elementami stałymi oraz obróbkami blacharskimi - zgodnie z zaleceniami producentów i dostawców poszczególnych systemów i materiałów budowlanych zastosowanych w budynku!
 - Projekt dopuszcza zastosowanie materiałów zamiennych pod warunkiem, że posiadają one cechy nie gorsze jakościowo i technicznie od wskazanych w projekcie.

Wykonany przez: Zespół Szkół Ogólnokształcących i Zawodowych
 ul. Szkolna 8, 18-230 Ciechanów, pow. wysokomazowiecki, woj. podlaskie

Tytuł: **Rozbudowa, przebudowa i nadbudowa budynku internatu Zespołu Szkół Ogólnokształcących i Zawodowych w Ciechanowcu**

adres: Działka o numerze geodezyjnym: 2841/3 ul. Kościelna 14, 18-230 Ciechanów, woj. podlaskie Obrot 0005 - Jedn. ew. 201302, 4 Ciechanowiec

Jednostka projektowa: **QUARTUM** BIURO PROJEKTOWE
 ul. Wysoka 68a/6, 17-300 Siemiatycze
 www.quartum.pl, e: biuro@quartum.pl
 NIP: 544-132-272-16, REGON: 200438012

projektant: mgr inż. arch. **Cezary Jaskólcott**
 ARCHITEKTURA: BL. PODOK/123/2009

nazwa rysunku: **DŹWIGARY**

branża: **ARCHITEKTURA**

skala: **1:50**

nr rysunku: **PB/A/05C**

tytuł projektu: **PROJEKT BUDOWLANY**

data: **29.12.2020**

Projekt chroniony prawem autorskim.