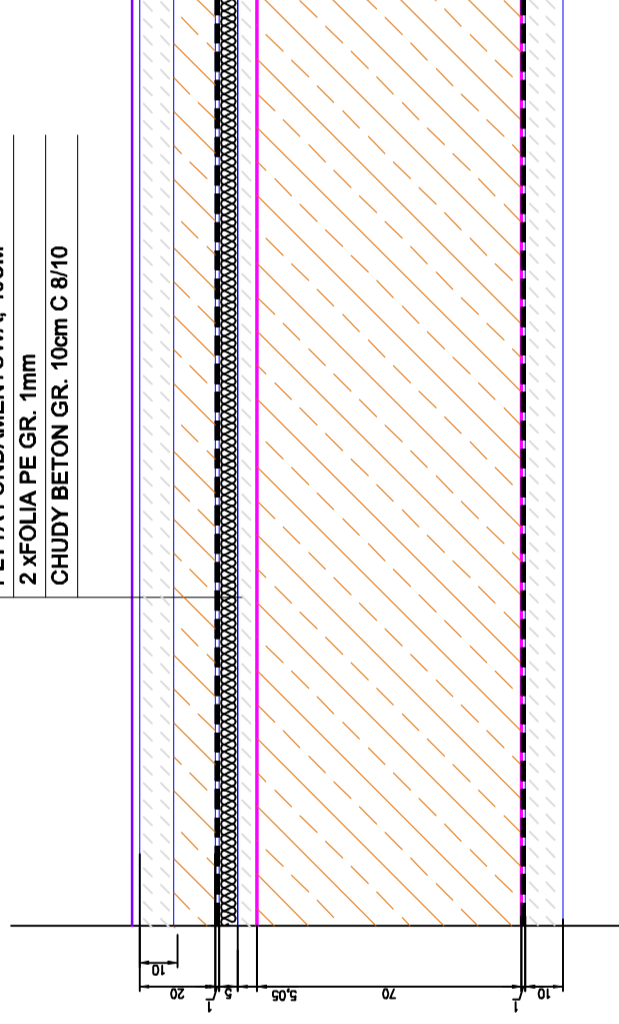


P1 POSADZKA NA PŁYCE FUNDAMENTOWEJ - W POMIESZCZENIACH REGAŁOW PRZESUWNYCH

- WYKOŃCZENIE
SZLICHTA - 10cm
BETON C 16/20 - ZBROJENIE SIATKĄ Ø6 KRZYŻOWO CO 15cm
FOLIA IZOLACYJNA
STYROPIAN XPS 500, 20CM
(POD REG. PRZESUWN. SZLICHTA)
SZLICHTA, 5CM
PŁYTA FUNDAMENTOWA, 40CM
2 x FOLIA PE GR. 1mm
CHUDY BETON GR. 10cm C 8/10



**PROJEKT TECHNICZNY
PRZEKRÓJ B-B**

1:20

U R B A N A R C H I T E C T
10-693 Olisztyn, ul. Sucharskiego 7/23, urbanarchitect@wp.pl, kom. 0604 44 72 74

PROJEKT BUDOWA BUDYNKU ADMINISTRACJI PUBLICZNEJ STAROSTWA POWIATOWEGO W WYSOKIEM MAZOWIECKIM Z URZĄDZENIAMI BUDOWLANymi ZWIĄZANYMI Z OBIEKTAMI BUDOWLANymi, PARKINGIEM I OBIEKTAMI MAŁEJ ARCHITEKTURY, LOKALIZOWANYCH NA DZIAŁKACH 1515/22, 1515/21, 1510/3 I 1510/1

INWESTOR POWIAT WYSOKOMAZOWIECKI, UL. LUDOWA 15A, 18-200 WYSOKIE MAZOWIECKIE

Tytuł rysunku

Skala:

PRZEKRÓJ POSADZKI W POM. REGAŁÓW

Branża:

A

Data:

02.23

Autor: mgr inż. Mariusz Tomczuk 43/02/Ol

Rysunek

P1