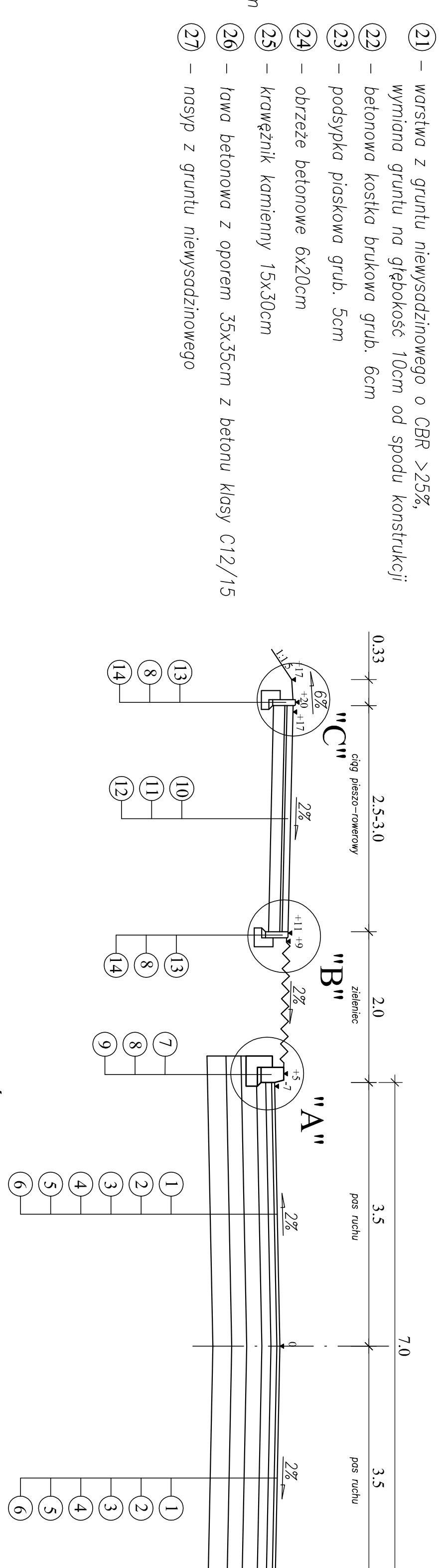


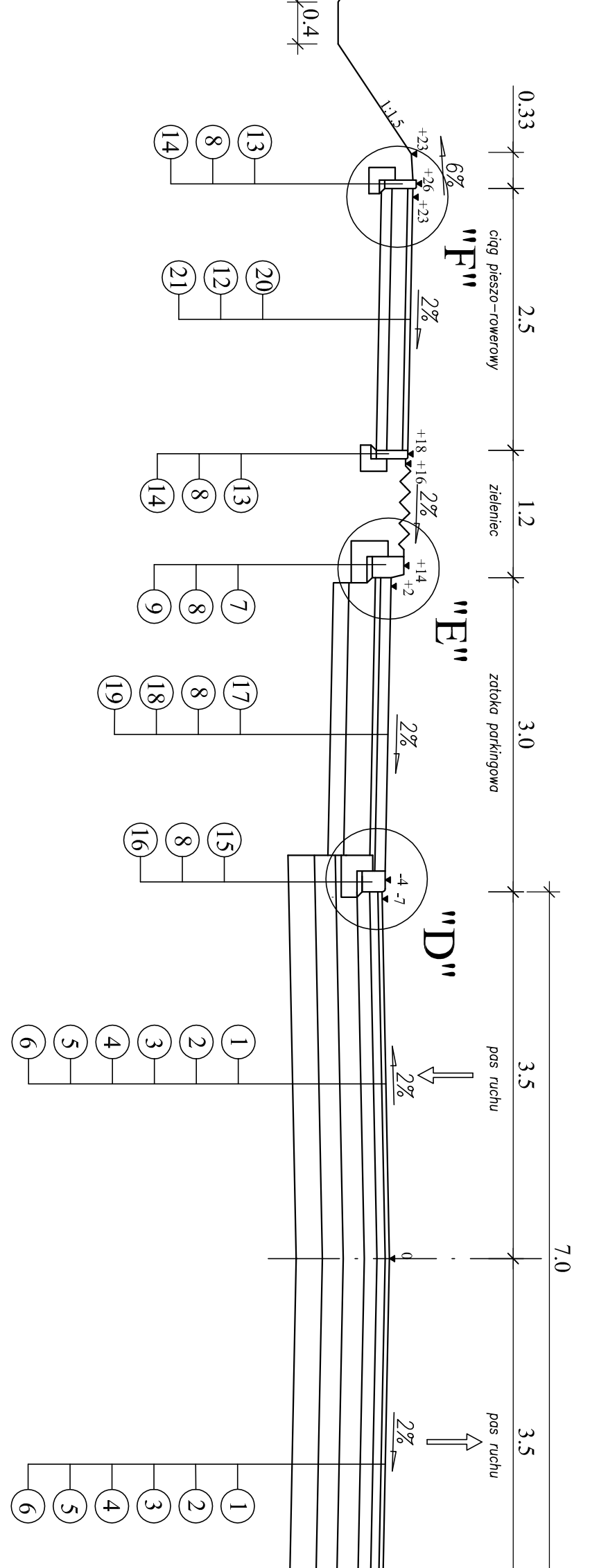
LEGENDA:

- 1 – warstwa ściernina z betonu asfaltowego AC 11S 50/70 grub. 4cm (dla kategorii ruchu KR5) wg WT 2-2014r.
- 2 – warstwa wiążąca z betonu asfaltowego AC 16W 50/70 grub. 8cm (dla kategorii ruchu KR5) wg WT 2-2014r.
- 3 – górna warstwa podbudowy zospodniczej z betonu asfaltowego AC 22P 50/70 grub. 12cm (dla kategorii ruchu KR5) wg WT 2-2014r.
- 4 – dolna warstwa podbudowy zospodniczej z kruszywa łamanego C90/3 stabilizowanego mechanicznie grub. 20cm
- 5 – podbudowa pomocnicza z kruszywa stabilizowanego cementem C5/6 grub. 20cm
- 6 – warstwa ulepszonego podłoża – stabilizacja gruntu rodzimego silnikiem C025 na głębokość 25cm
- 7 – krawężnik kamienny 20x30cm
- 8 – podsypka piaszkowo – cementowa gr. 5cm
- 9 – ława betonowa z oporem 35x40cm z betonu klasy C12/15
- 10 – betonowa kostka brukowa grub. 8cm
- 11 – podsypka piaszkowo – cementowa gr. 3cm
- 12 – podbudowa z kruszywa łamanego C90/3 stabilizowanego mechanicznie gr. 15cm
- 13 – obrzeże betonowe 8x30cm
- 14 – ława betonowa z oporem 25x25cm z betonu klasy C12/15
- 15 – krawężnik kamienny ngładzowy 20x22cm
- 16 – ława betonowa z oporem 30x40cm z betonu klasy C12/15
- 17 – kostka kamienna grub. 10cm
- 18 – podbudowa z kruszywa łamanego C90/3 stabilizowanego mechanicznie gr. 25cm
- 19 – podbudowa pomocnicza z kruszywa stabilizowanego cementem C5/6 grub. 15cm
- 20 – warstwa ściernina z betonu asfaltowego AC 8S 50/70 wg WT-2 z 2014r grub. 5cm
- 21 – warstwa z gruntu niewysodzinnowego o CBR >25%, wymiana gruntu na głębokość 10cm od spodu konstrukcji
- 22 – betonowa kostka brukowa grub. 6cm
- 23 – podsypka piaszkowa grub. 5cm
- 24 – obrzeże betonowe 6x20cm
- 25 – krawężnik kamienny 15x30cm
- 26 – ława betonowa z oporem 35x35cm z betonu klasy C12/15
- 27 – nasyp z gruntu niewysodzinnowego

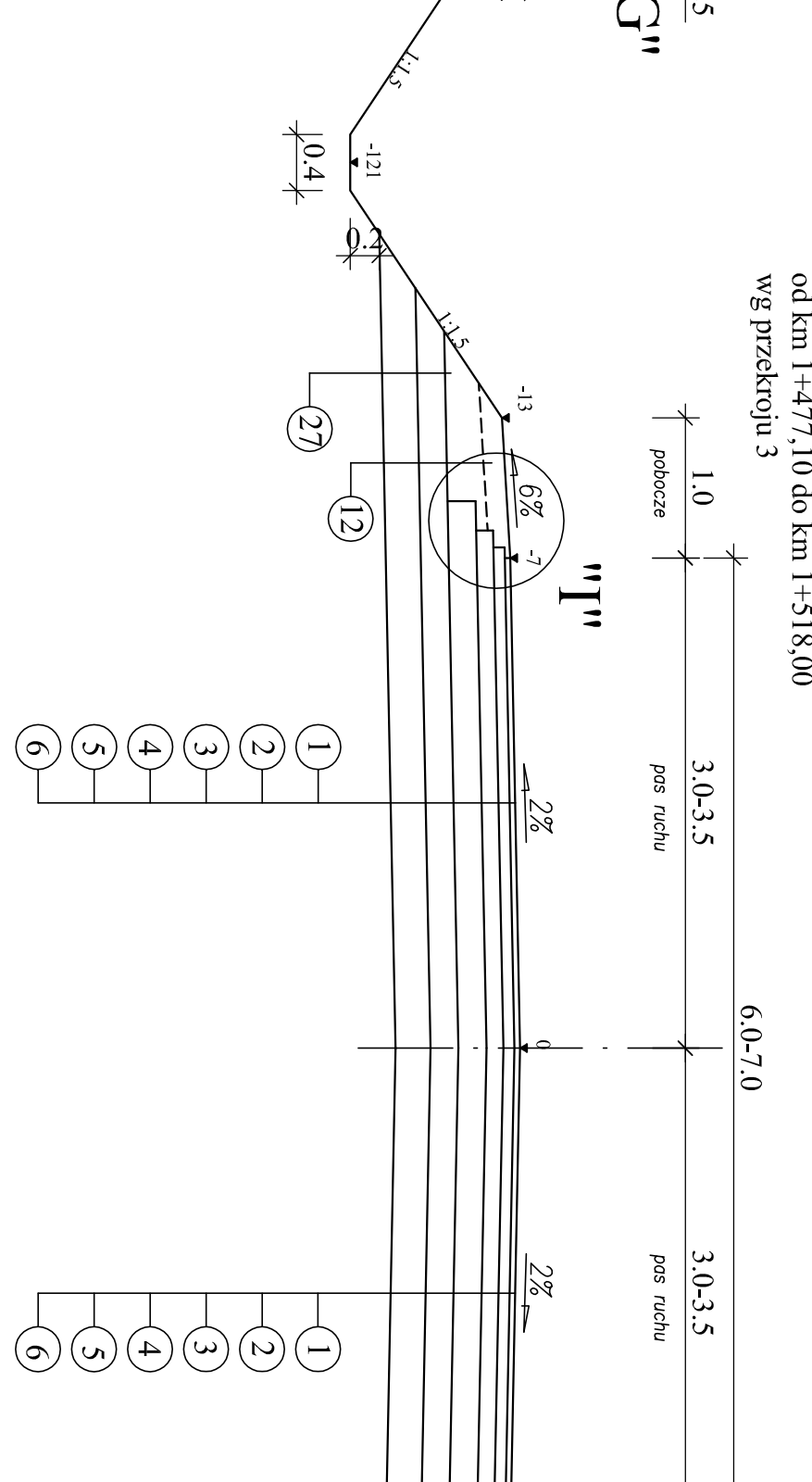
PRZEKRÓJ NR 1 - KR5, G3
km 0+919,00 - 0+938,30



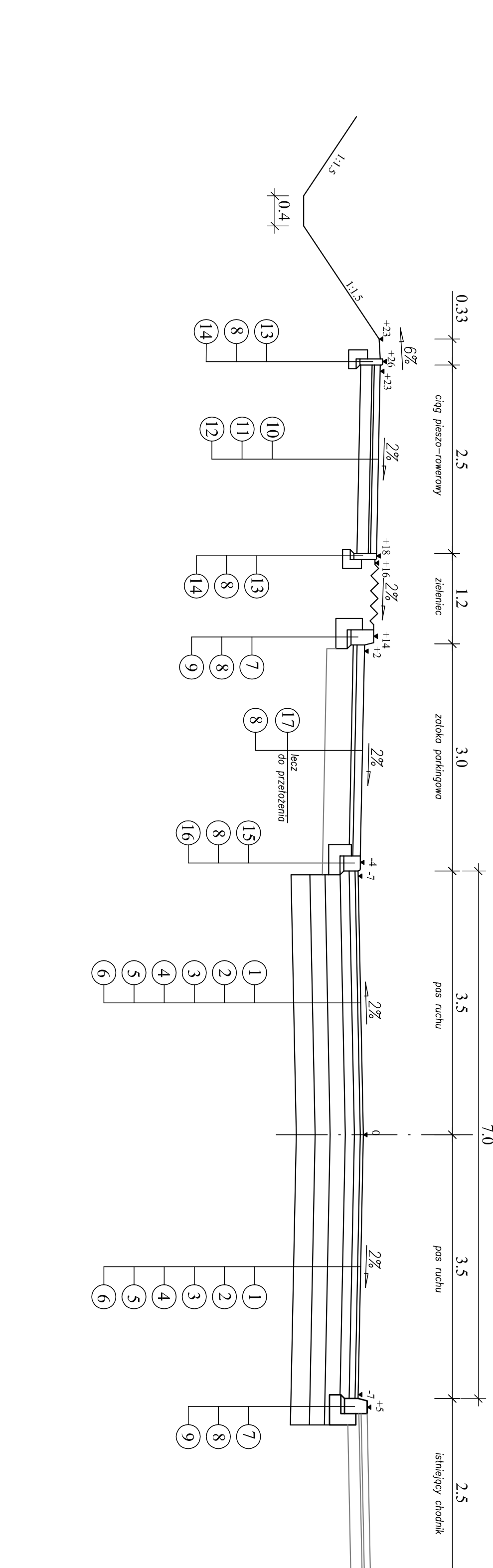
PRZEKRÓJ NR 3 - KR5, G3
km 1+060,50 - 1+359,80



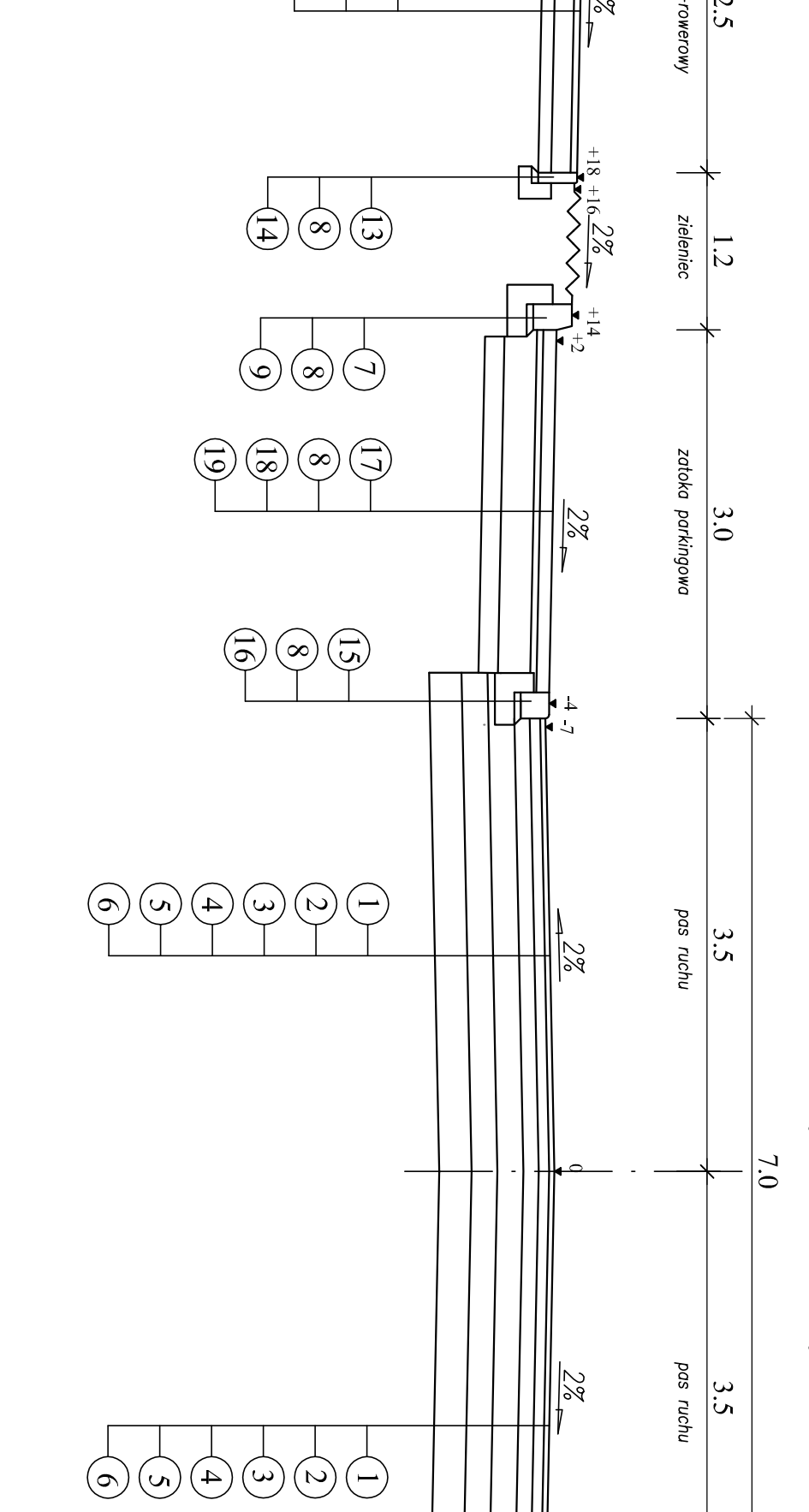
PRZEKRÓJ NR 5 - KR5, G3
km 1+477,10 - 1+555,00



PRZEKRÓJ NR 2 - KR5, G3
km 0+938,30 - 1+060,50

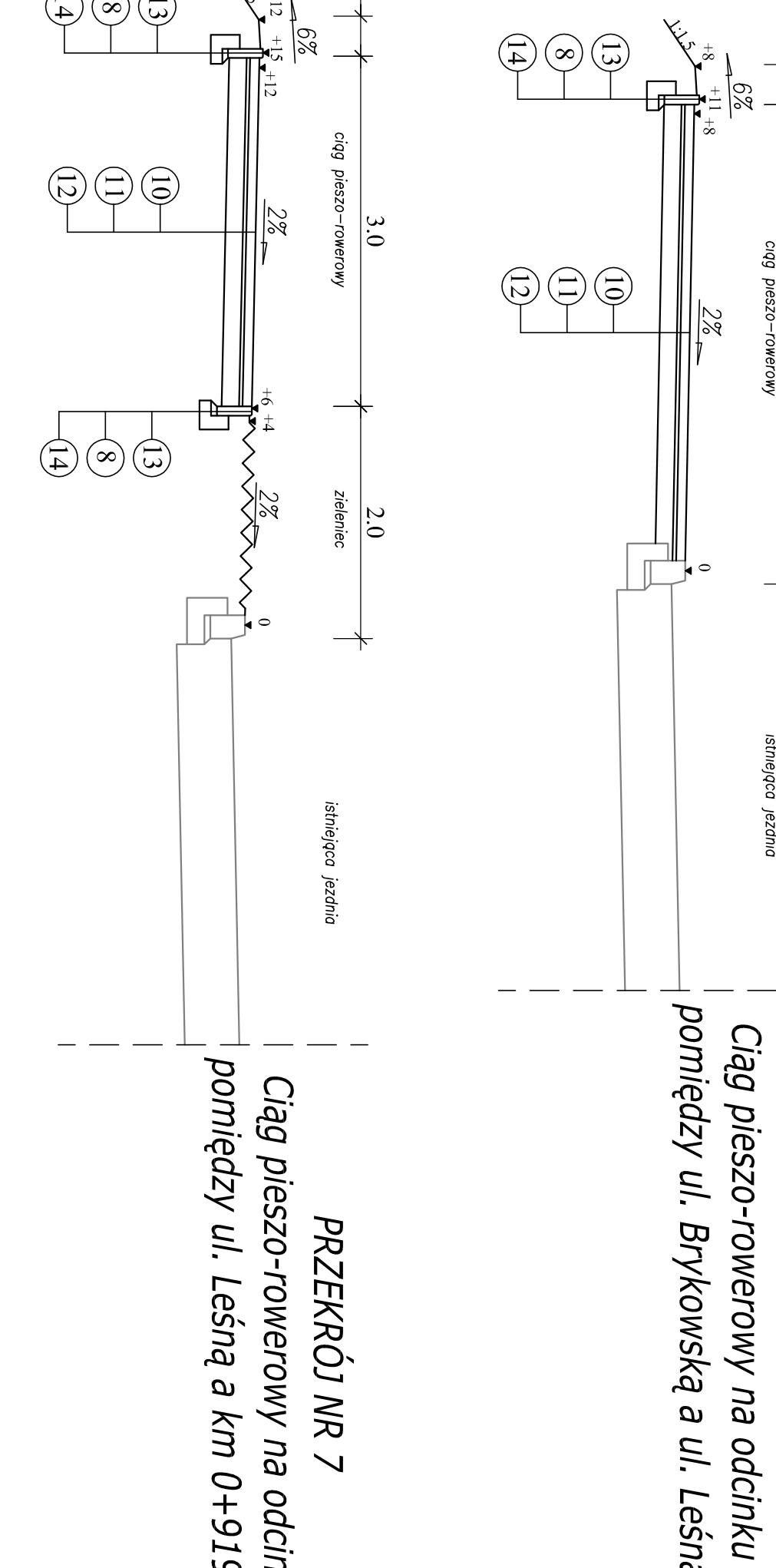


PRZEKRÓJ NR 4 - KR5, G3
km 1+359,80 - 1+477,10



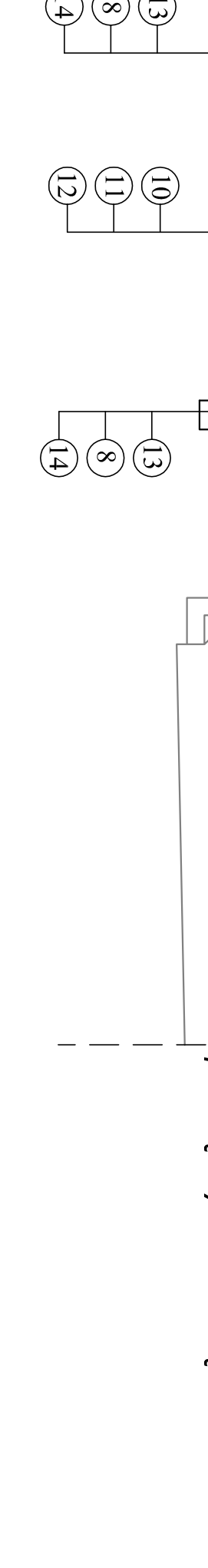
PRZEKRÓJ NR 6

ciąg pieszo-rowerowy na odcinku pomiędzy ul. Brykowską a ul. Leśną

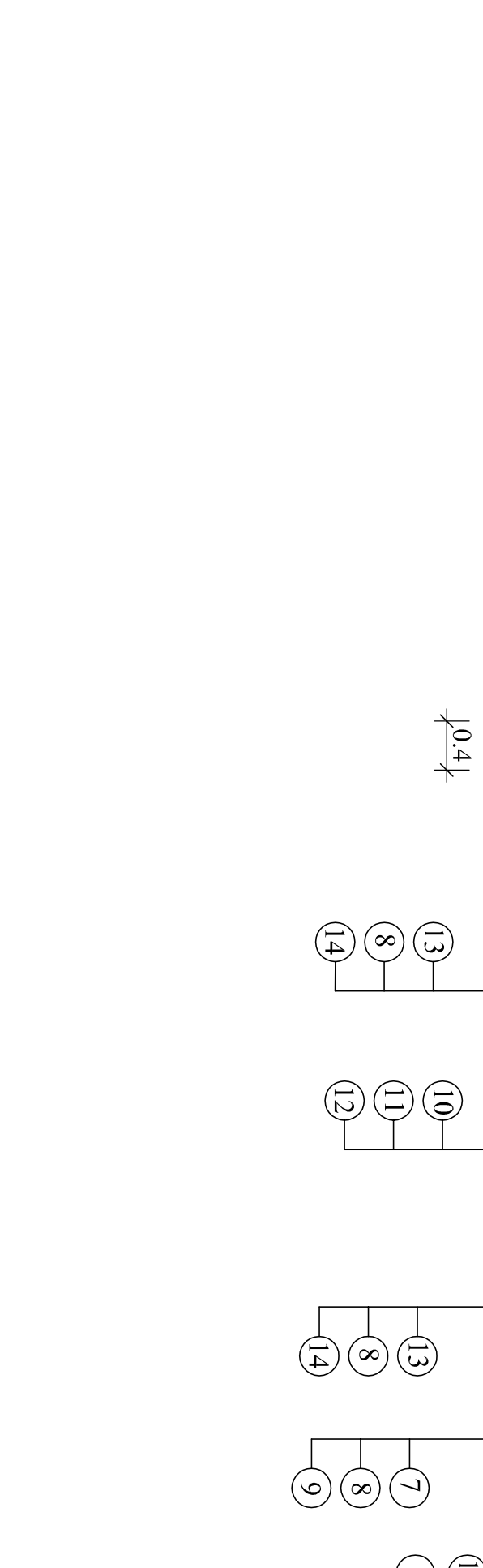


PRZEKRÓJ NR 7

ciąg pieszo-rowerowy na odcinku pomiędzy ul. Leśną a km 0+919,00



Adres obiektu	gmina Wągrowo, powiat Wągrowo, Wysokie Mazowieckie
Stanowisko	PROJEKT WYKONAWCZY
Nazwa projektu	Rehabilitacja drogi powiatowej Nr 2072B ul. Ludowa w Wysokim Mazowieckim od km 0+624,00 do km 1+555,00
Podstawa	DROGOWA
Typ projektu	Przebieg normalny
Skala	1:50
Przebieg	21,07/2015
Przebieg	4/1
Projektant	mgr inż. Piotr Zabiński
Wykonawca	mgr inż. Wojciech Borzuchowski
Strona	mgr inż. Piotr Dobrzyński



Uwaga:
Lewa strona drogi
od km 1+477,10 do km 1+518,00
wg przekroju 3