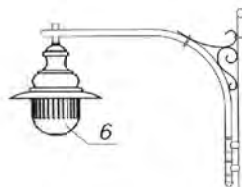


oprawa



### Korona stylowa KS04

- Materiał: stal S235 wg PN-EN 10025
- Ochrona antykorozyjna: cynkowanie ogniowe wg PN-EN ISO 1461
- Wymiary i tolerancje zgodne z PN-EN 40-2
- Producent zastrzega sobie prawo wprowadzenia zmian
- Prezentowana oprawa nie jest częścią produktu

miejsce instalacji gniazdka

miejsce montażu uchwyty  
na dwie flagi

Latarnia stylowa typu LSAU

miejsce wykonania numeracji

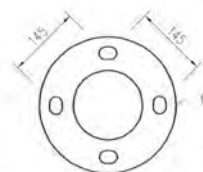
Dane produktu	
wysokość h [m]	8m
mocowanie oprawy	bezpośrednio na słupie lub poprzez koronę
materiał	stal i aluminium
fundament	BLS-120

- Obciążenie wiatrem wg PN-EN 1991-1-4 dla kat. terenu II, klasy obciążenia A
- Projektowanie i weryfikacja wg PN-EN 40-3-1, PN-EN 40-3-3
- Materiał: stal S235, S355 wg PN-EN 10025
- Wymiary i tolerancje zgodne z PN-EN 40-2
- Ochrona antykorozyjna: cynkowanie ogniowe wg PN-EN ISO 1461
- Kategoria ochrony wnikli IP44
- Możliwość malowania wg palety kolorów RAL
- Producent zastrzega sobie prawo wprowadzenia zmian
- Wyrób budowlany oznakowany znakiem **CE**
- Przedstawiona korona stylowa i oprawa nie są częścią produktu



wnęka rewizyjna  
100x400  
2

WNĘKA REWIZYJNA



PODSTAWA

miejsce umieszczenia herbu

# DAMEX

"DAMEX" Damian Wójcicki  
18-200 Wysokie Mazowieckie, ul. Białostocka 2  
tel. kom. 602-503-928  
e-mail: damexdw@o2.pl, www.damex-instalacje.pl

Nazwa: Budowa linii kablowej oświetlenia drogowego

Adres: Wysokie Mazowieckie, ul. Ludowa  
działka nr 655/1, 654/5, 593/4, 654/3, 640/1, 639/1, 638/1, 637/1, 636/1, 635/1

Nazwa rys.: Sylwetka proj. słupa oświetleniowego

Branża: ELEKTRYCZNA

Skala: ---

Rys. nr. 4

---

Data: 07.2015

Projektant:

Mieczysław Wójcicki  
Łom. 29/86, UAN. 7342-42/92