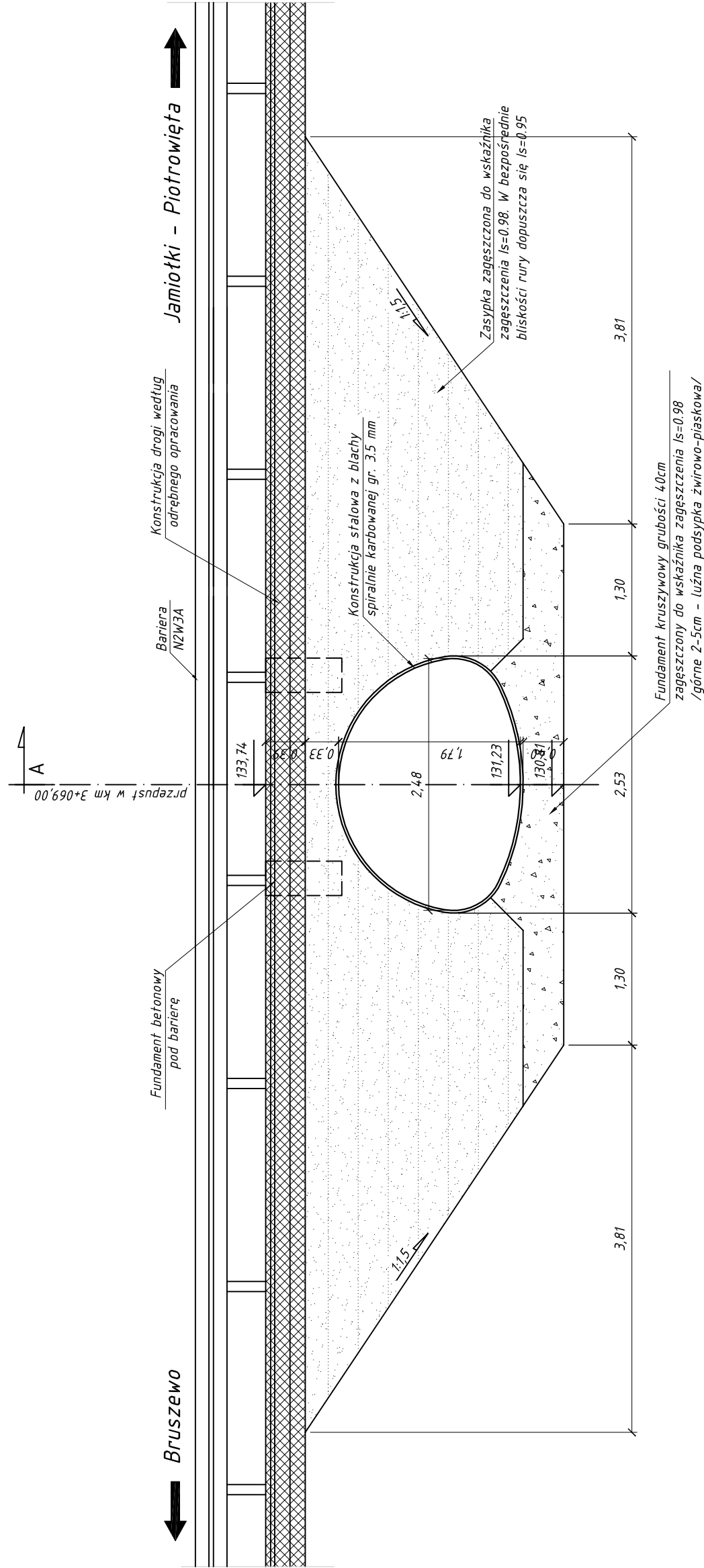
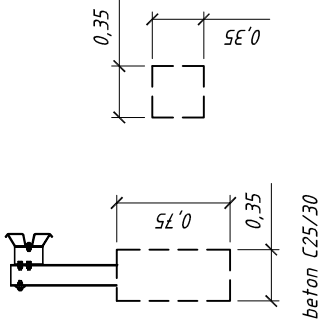



Przekrój B-B
Skala 1:50



- Wymagania:
- Grunt w poziomie posadowienia powinien być niespoisty o module wórnego odkształcenia $E2 \geq 50MPa$ i wskaźniku odkształcenia $lo \leq 2.2$
 - Osiadania w okresie eksploatacji nie powinny być większe niż 10 cm
 - W przypadku wystąpienia w poziomie posadowienia gruntów spoistych w stanie plastycznym bądź miękkoplastycznym należy wykonać podbudowę z gruntu niespoistego o kącie tarcia wewnętrzznego $\phi min 34^\circ$ i zagęścić ją do $Ismin=0.98$
 - W przypadku wystąpienia w podłożu warstwy gruntów organicznych, należy wymienić ją (do spągu warstwy) na grunt niespoisty o kącie tarcia wewnętrznego $\phi min 34^\circ$ i zagęścić go do $Ismin=0.98$

SŁUPEK BETONOWY



 <div>BIURA PROJEKTOWE I WYKONAWSTWO – MARCIN PAWEŁ PARZYCH 07-402 Lelis, Durlasy 22 tel. 792 421 423, e-mail: biuro@roads-biura.pl NIP: 758-201-58-41 REGON: 146159960 www.roads-biura.pl</div>		JEDNOSTKA PROJEKTOWA	
INWESTOR	Zarząd Powiatu w Wysokiem Mazowieckiem 18-200 Wysokie Mazowieckie, ul. Ludowa 15a	NR RYS.:	STRON: 3.3 1
OBIEKT	droga powiatowa nr 2046B klasy "L" (Lokalna)	SKALA:	1 : 50
LOKALIZACJA	Bruszewo, Jamiotki–Piotrowięta gmina Sokoty, pow. wysokomazowiecki, woj. podlaskie	BRANŻA:	DROGOWA
TEMAT	PRZEBUDOWA PRZEPUSTU POD KORONĄ DROGI POWIATOWEJ NR 2046B W KM 3+067.85	STADIUM:	P.B
NAZWA RYS. PROJEKTOWANY PRZEPUST			
PRZEKRÓJ POPRZECZNY			
FUNKCJA	IMIĘ I NAZWISKO	BRANŻA	NUMER UPRAWNIENI
PROJEKTANT:	mgr inż. Marcin Parzych	drogowa	MAZ/0395/POOD/11
SPRAWDZAJĄCY:	mgr inż. Leszek Chmielewski	drogowa	66/94/Os
OSTROŁĘKA, 18.03.2016 r.		TOM: –	