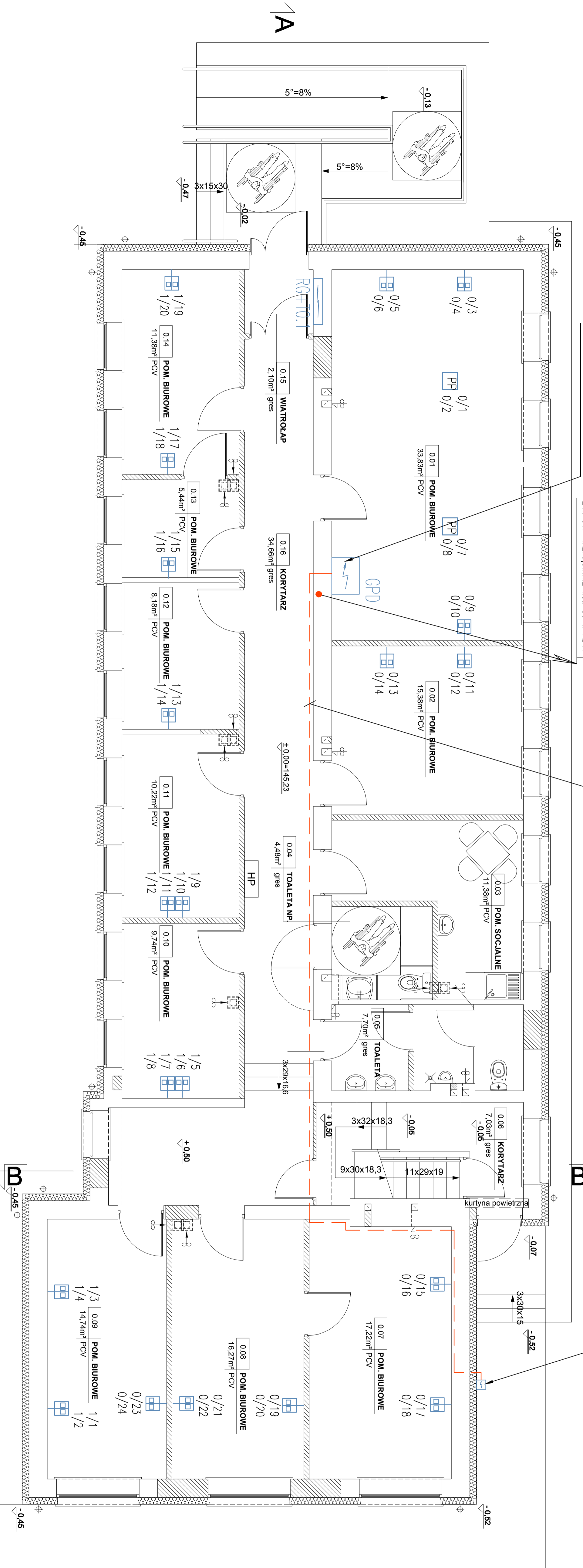


Główny Punkt Dystrybucyjny instalacji teletechnicznej

Kabel sieci telefonicznej z puszki przyłączeniowej do GPD np. XZTKMKPw 15x4x0,5 w rurze ochronnej

Istniejące przyłącze teletechniczne (TP S.A.)



OBJAŚNIENIA

- Gruntów kompleksowe B45 podkryta, podpiwnice.
- Gruntów RTV-SIT, podpiwnice.

UWAGA:
 Odbudowę strukturę UTP 4x2x0,5 kabla, zgodnie z projektem, dla biurowej i hotelowej części budynku, na stycznym do przodu. Zgodnie z projektem, jak i techniczne zapewnienie jest w ten sposób, aby w każdym etapie, do czasu zakończenia prac, nie było sieci telekomunikacji i kontrolne. Odbudowę zgodnie z projektem z UTP i zabezpieczyć na podłogach korytarzy, wykonując przy pomocy szklanej rurki, przewody, w rurkach RTV pod systemem. Przewody, rurki pod kable telekomunikacyjne, podpiwnice o innym przekroju, zgodnie z projektem, do kablego gruntu RTV-SIT, zgodnie z oddzielnymi przepisami w rurze RTV z tablicy RTV.

TEAM:		PROJEKT BUDOWLANY, REMONTU BUDYNKU ZLOKALIZOWANEGO W WYSOCEM, BIUROWE POWIATOWYCH ZEMOŚCIEC ORGANIZACYJNYCH ORAZ INTERWENTYJUSZÓW SZKOŁ ZAWODOWYCH IM. STANISŁAWA STASZCZA W WYSOCEM MAZOWIECKIM	
INWESTOR:		Stowarzyszenie Powiatowe w Wysocem Mazowieckim	
ADRES OBIEKTU:		ul. Lubiczka 19, 15-580 Wysocem	
INWESTOR:		Stowarzyszenie Powiatowe w Wysocem Mazowieckim	
ADRES OBIEKTU:		ul. Lubiczka 19, 15-580 Wysocem	
PROJEKT BUDOWLANY		PROJEKT PARTERU - TELETECHNIKA	
SKOŃCZONY		DATA	
PROJEKTANT		SKALA	
PROJEKTANT		PROJEKTANT	
PROJEKTANT		PROJEKTANT	