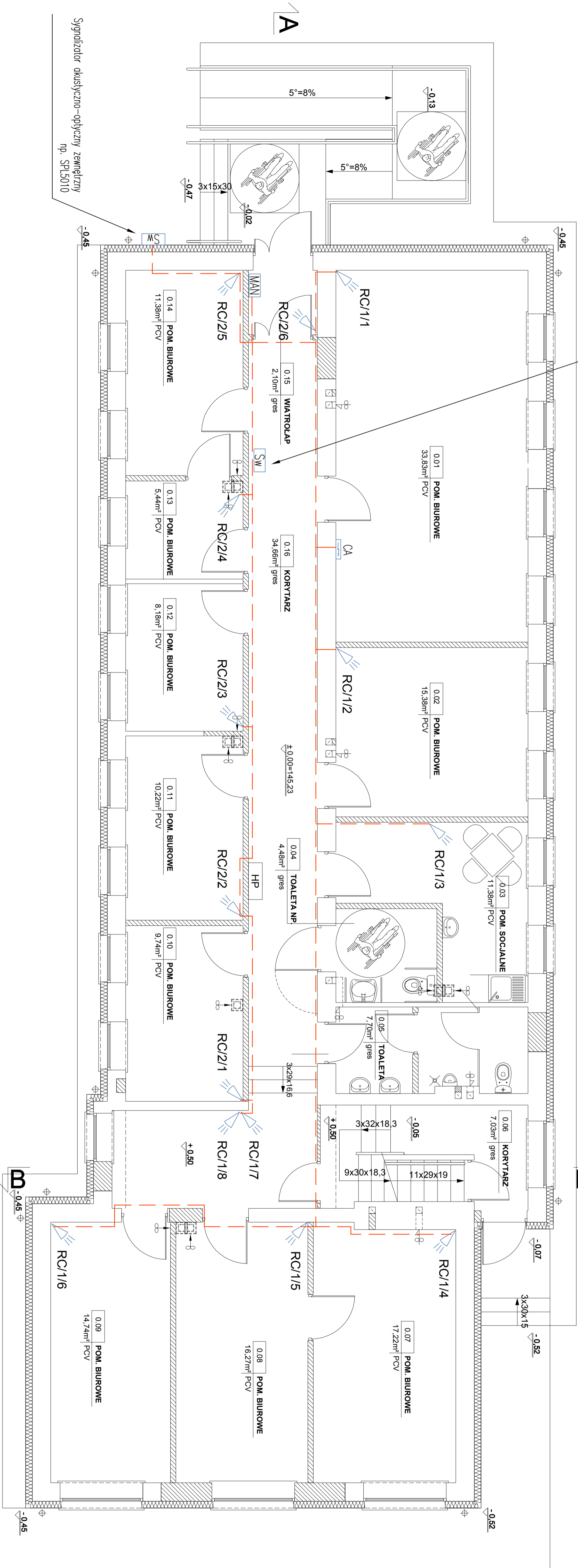
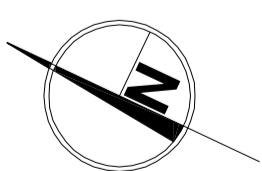


Sygnalizator dźwięczno-świetlny wewnętrzny np. SPW210

Sygnalizator dźwięczno-świetlny zewnętrzny np. SPL5010



OBJAŚNIENIA

- Tłpy ścianki w rzucie RZ/2/2 w jmk.
- OR/1/4y Ciepła 1200 Serwis - x - numer separatora wjśł. y - bieżący numer w separatorze
- CA Ciepła dachowa np. RZ/2/5
- MAN Sygnalizator dźwięczno-świetlny wewnętrzny
- SW Sygnalizator dźwięczno-świetlny zewnętrzny

TEAM:	
PROJEKT BUDOWLANY REKONSTRUKCJI BUDYNKU ZLOKALIZOWANEGO W WYRSZEWIE, BIUROWE POWIATOWYCH JEDNOSTEK ORGANIZACYJNYCH ORAZ INTERNETU ZESPÓŁU SZKOŁ ZAWODOWYCH I.M. STANISŁAWA STASZCZA W WYRSZEWIE MAZOWIECKIEJ	
ADRES OBIEKTU: ul. Władysława I, Wyrzów	
INWESTOR: Starostwo Powiatowe w Wyrzowie Mazowieckiej	
Lp. Wykonawca: 1. Wykonawca: IETIO	
PRZEDMIOT PRACOWNI: RZUT PARTERU - INSTALACJA ALARMOWA	
STROKULAK: PROJEKT BUDOWLANY	Skala: 1:50
Autorka: Inga Iwaniec	Data: 03.04.2012
Projektant: mgr inż. Tomasz Szalimowski	Projekt:
nr dpr. POL/07/PROCEPIO	