

PRZEMIANOWA A-A

SKALA 1:50

WYKAZ PROFILI DREWNIANYCH:

- 1.1. rura $\varnothing 13 \times 5$ mm

1.2. rura $\varnothing 159 \times 5$ mm

1.3. profil zamknięty 60x60x5 mm

1.4. blacha 250x10 mm

1.5. blacha 120x10 mm

1.6. blacha 500x10 mm

1.7. blacha 50x6 mm

1.8. blacha 340x6 mm

1.9. blacha 480x12 mm

1.10. blacha 150x150x10 mm

1.11. kątownik 60x40x5 mm
- 2.1. belka 20x10 cm

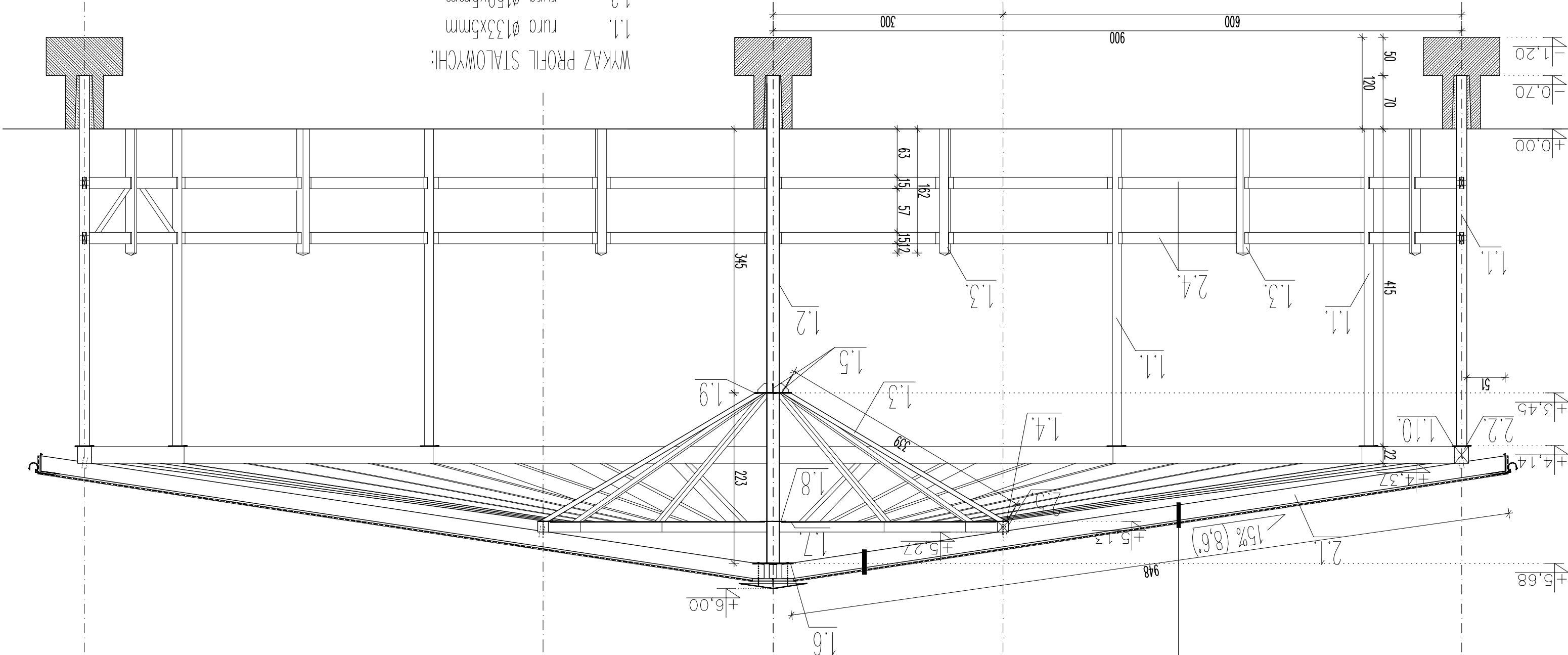
2.2. belka 18x22 cm

2.3. słupki 12x12 cm

2.4. deska 15x3,8 cm

2.5. belka 14x14 cm

WYKAZ PROFILI STALOWYCH:



gont bitumiczny
papa asfaltowa
płyta OSB wodoodporna gr. 22mm
belka 10x20 cm

PRACOWNIA ARCHITEKTURY JAROSŁAW WOŁOSIOWICZ 15-066 BIAŁYSTOK, UL. MODLIŃSKA 12 m 25 TEL/FAX: 085 7324-323		FORMAT	
TEMAT:		Inwestycja polegająca na zagospodarowaniu terenu oraz budowie, przebudowie i remoncie budynków wchodzących w skład Zespołu Szkół Rolniczych im. Stefana Karłowicza w Krzyżewie, gm. Sokół, realizacji zadania pt. „Ekipowanie wózków przyręcznych Narwskiego Parku Narodowego” na działkach o nr ew. gr. 101:102/5/1/2 i 36/2 położonych w obrębie gruntów wsi Krzyżewo, gmina Sokół.	
INWESTOR:		Zespół Szkół Rolniczych im. Stefana Karłowicza w Krzyżewie 18-218 Sokół, Krzyżewo 32	
OBIEKT:		Budowa wiaty-pedoku	
NAZWA RYS.:		PRZEMRÓJ A-A	
DATA: 6.11.2009		STADIUM: W.	
SKALA: 1:50		NR RYS.: 5	
SPRAWDZAJĄCY:		mgr inż. arch. Jarosław Wołosiewicz upr. nr 28/97	
upr. nr 65/91		mgr inż. arch. Marek Wojciech	