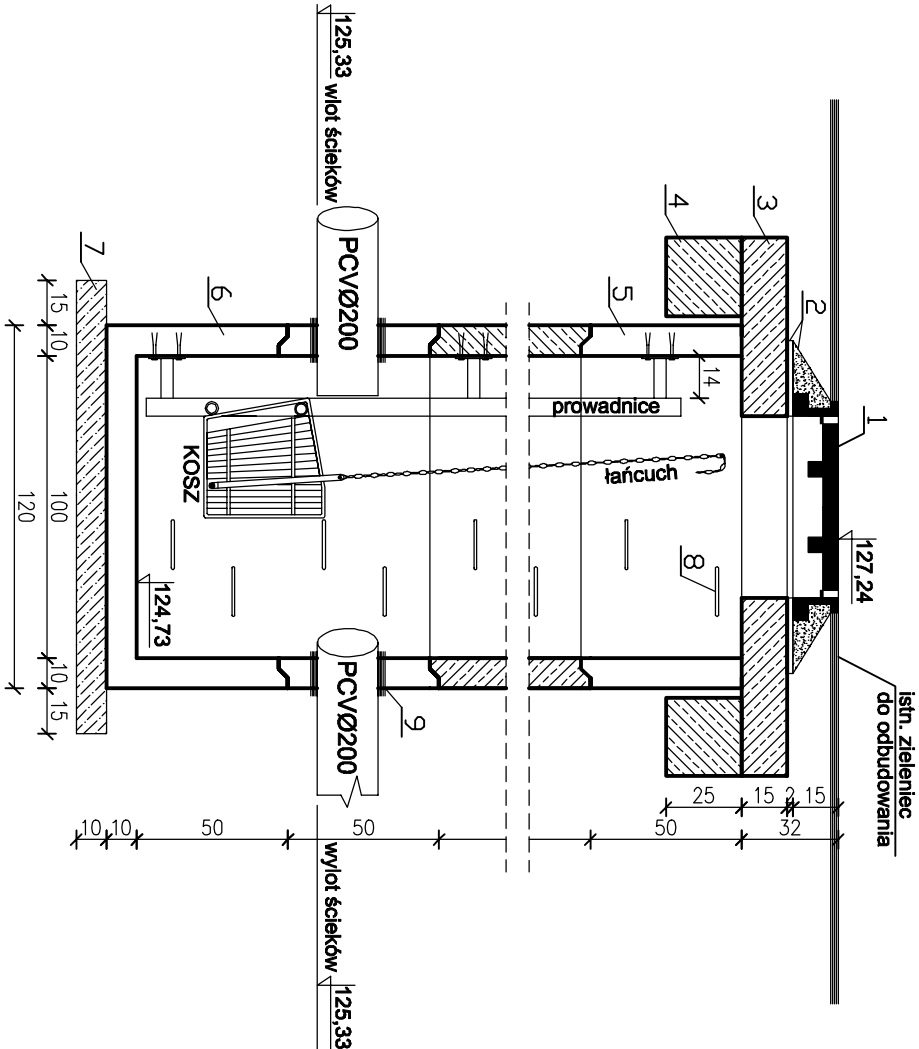


STUDNIA Z OSADNIKIEM I URZĄDZENIEM (KOSZEM) DO USUWANIA SKRATEK skala 1:25



OZNACZENIA :

1. Właz żeliwny klasy D400 Ø 60cm
2. Podmurówka pod właz z betonu klasy C20/25
3. Płyta pokrywowa z otworem typ PO o śr. zew. Ø178cm, grub. 15cm
4. Pierścień żelbetowy oddciążający o śr. wew. Ø126cm, grub. 25cm
5. Kręgi żelbetowe o śr. wew. Ø100cm, wysokości 50cm
6. Podstawa studni z kręgu żelbetowego o śr. wew. Ø100cm z dnem
7. Fundament studni z betonu wylewanego klasy C20/25 grub. 10 cm
8. Stopnie wiazowe żelwne montowane co 30cm
9. Szczelne przejście przez ścianę kręgów

Uwaga :

- wszystkie elementy betonowe zaizolować od zewnątrz 2 x abizolem
- elementy urządzenia do usuwania skratek ze stali nierdzewnej gat. min. AISI 316
- wymiar kosza: wys. ok. 40cm, średnica ok. 35cm
- prowadnice zamocować w sposób umożliwiający ręczne wyjęcie kosza przez właz

USŁUGI PROJEKTOWE - Jerzy Zawadzki 18-100 Łapy ul. Długa 10 tel. 602 236 419 e-mail: jerzyzawadzki3@wp.pl			
OBIEKT : przepompownia ścieków wraz z jej ogrodzeniem oraz przyłączeniem kanalizacji sanitarnej grawitacyjnej i ciśnieniowej - tłocznej			
ADRES bud.: obręb geod. Krzyżewo gmina Sokół dz. nr geod. 81/2			
INWESTOR : Powiat Wysokomazowiecki		SKALA 1:25	
NAZWA RYSUNKU : studnia z koszem		Nr rys. 3	DATA 16.06.2015.
PROJEKTANT mgr inż. Iwona Bukłaho upr. w specj. instal. w zakresie sieci, instal. nr PDL0137/POOS/13		PODPIS	
WSPÓŁPRACA mgr inż. Jerzy Zawadzki upr. w specj. sieci i instal. sanit. nr BI / 372 / 89		PODPIS	